



Dienstverlening a.s.r. re-integratie

Inkomen & Zekerheid

Loyalis
een merk van a.s.r.

Dienstverlening a.s.r. re-integratie

U hebt een WGA-ERD verzekering bij Loyalis afgesloten. Als onderdeel van deze verzekering bieden we u casemanagement aan via a.s.r. re-integratie. U en uw medewerkers krijgen hiermee ondersteuning bij het voorkomen van instroom in en het bevorderen van uitstroom uit de WGA. Door met elkaar een goede verbinding te maken en vanuit dit vertrouwen het gezamenlijk belang op te zoeken, heeft a.s.r. re-integratie jarenlang goede en duurzame resultaten behaald vanuit zowel menselijk als financieel oogpunt.

Wat biedt a.s.r. re-integratie?

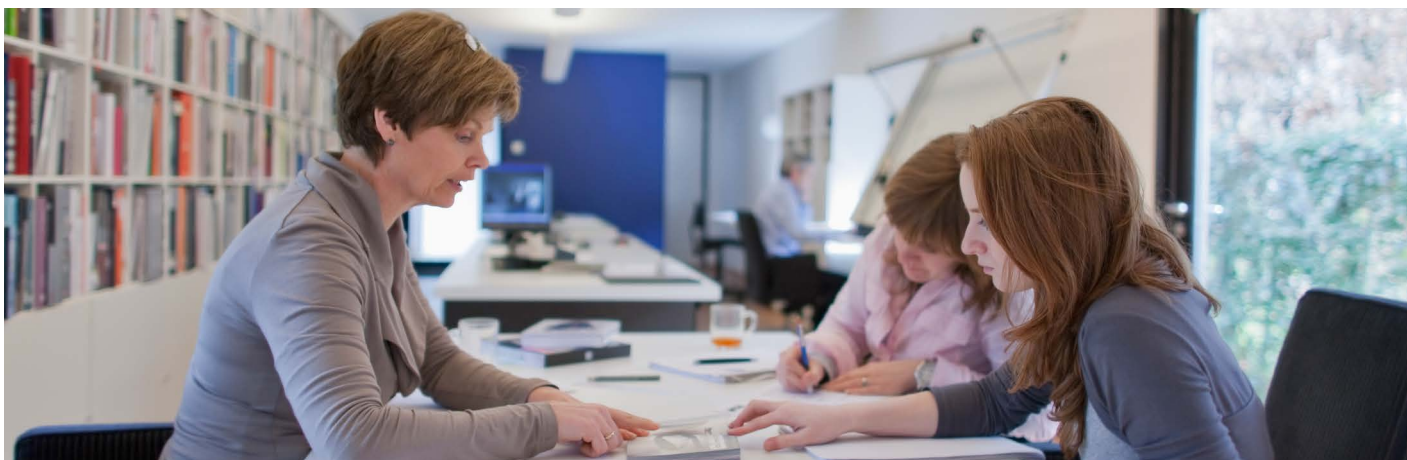
Als eigenrisicodragers bent u ook na de toekenning van de WGA-uitkering verantwoordelijk voor de re-integratie van uw arbeidsongeschikte (ex-)werknemers. Instroom in de WGA heeft consequenties voor de hoogte van uw verzekeringspremie. Om u te helpen en de instroom te beperken, leggen we u graag uit wat casemanagement voor u kan betekenen.

Verschillende vormen van dienstverlening

a.s.r. re-integratie verzorgt de re-integratiedienstverlening van Loyalis en is erop gericht zieke medewerkers zo goed mogelijk te begeleiden en te helpen re-integreren. De Casemanager van a.s.r. re-integratie ondersteunt actief bij de snelle terugkeer van uw medewerkers. U kunt rekenen op verschillende vormen van dienstverlening tijdens de hele looptijd van arbeidsongeschiktheid van uw medewerker: vanaf week 42 van ziekte tot en met de tien jaar WGA-uitkering. Dit gebeurt vanuit verschillende disciplines. De re-integratiemanagers zijn opgeleid om professioneel advies te geven over de re-integratie van uw medewerkers. De Arbeidsdeskundigen en Specialisten Bezwaar & Beroep hebben specialistische expertise om u en uw medewerker te ondersteunen en te begeleiden bij het verkrijgen van de uitkering die recht doet aan de situatie.

Gemeenschappelijk belang

a.s.r. re-integratie gaat graag de samenwerking aan met werkgever en werknemer. De arbeidsongeschikte werknemer kan rekenen op prettige en professionele ondersteuning. Tegelijkertijd bent u als werkgever hierbij gebaat doordat een goede re-integratie en passende uitkering leiden tot financiële schadelastbeheersing. Kennis en middelen worden nauwkeurig en doelmatig ingezet en we onderhouden effectief contact met het UWV, zodat veel onterechte kosten en uitkering voor u worden voorkomen.



0-2 jaar arbeidsongeschiktheid

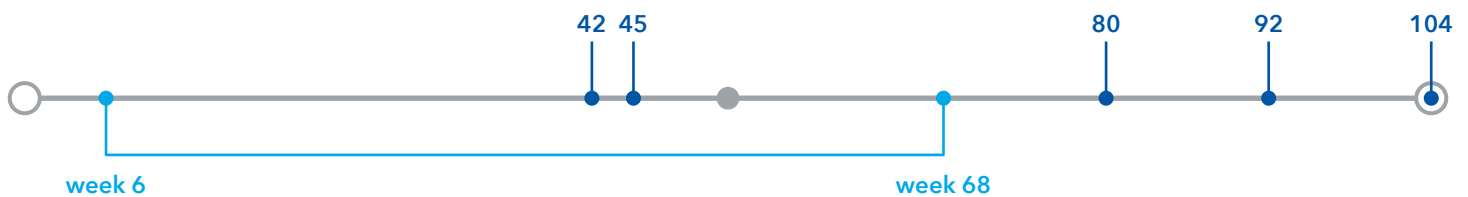
Preventie WGA-instroom

We maken een gedegen risico-inschatting op de WIA-instroom van uw medewerker. Dit geeft inzicht in de juiste koers voor re-integratie. Ook adviseren we u graag over de inzet van derde partijen of interventies die de re-integratie van uw medewerker kunnen bevorderen. Wij helpen u om de (arbeidsdeskundige) aanvraag van een (vervroegde) IVA samen met uw bedrijfsarts in te schatten en te onderbouwen. 'IVA' staat voor 'Inkomensvoorziening Volledig Arbeidsongeschikten.' Indien wenselijk voor de situatie ondersteunen we uw medewerker bij zijn bezoek aan de verzekeringsarts van het UWV. De arbeidsdeskundige kan uw medewerker steunen en adviseren in het vertalen van zijn daadwerkelijke belastbaarheid richting de verzekeringsarts. Zo helpen we hem om de uitkering te krijgen die recht doet aan de situatie.

Bezwaar & Beroep

Wij voeren het proces van bezwaar en beroep voor u uit in reactie op beslissingen vanuit het UWV. Dit kunnen beschikkingen zijn zoals bijvoorbeeld de beslissing in reactie op de aanvraag vervroegde IVA.

Tijdslijn 0-2 jaar van arbeidsongeschiktheid



Vanaf week 6 tot 68

Vervroegde WIA-aanvraag mogelijk. Bij afgifte van een vervroegde WIA-beschikking bespreekt de Re-integratiemanager intern de beschikking, zowel inhoudelijk als financieel. Indien de uitkomst niet naar verwachting is, wordt in overleg een bezwaarprocedure opgestart.

Week 42

Melding arbeidsongeschiktheid van uw medewerker bij Loyalis en het UWV. De Re-integratiemanager ontvangt de ziekmelding als de claim door Loyalis is goedgekeurd. De Re-integratiemanager start dan een dossier in het systeem Poortwachter om de claim op te volgen.

Week 45

Eerste dossierbespreking en risico-inschatting door de Re-integratiemanager, advies met betrekking tot re-integratie en inzet van derde partijen tijdens 0-2 jaar.

Week 80

Tweede risico-inschatting door de Re-integratiemanager, advies met betrekking tot re-integratie en inzet van derde partijen tijdens 0-2 jaar.

Vanaf week 92

In aanloop naar de WIA-keuring kan onze arbeidsdeskundige, indien gewenst, contact opnemen met uw werknemer om hem te vergezellen in het bezoek aan de verzekeringsarts van het UWV.

Uiterlijk week 104

Zodra het UWV de WIA-toekenning beschikking heeft afgegeven voeren we het bezwaar en beroep voor u uit.

2-12 jaar arbeidsongeschiktheid

Ook als uw medewerker een WGA-uitkering ontvangt, staan onze drie disciplines voor u klaar. Wij ondersteunen uw medewerker bij zijn re-integratie, dragen - in overleg met u en de medewerker - zorg voor een passende herbeoordeling door het UWV en voeren waar nodig bezwaar en/of beroep tegen beschikkingen vanuit het UWV.

Re-integratie tijdens de WGA-periode

Wij nemen contact op met uw ex-medewerker om hem te ondersteunen in zijn verdere re-integratie. Op basis van zijn belastbaarheid, persoonlijke visie en competenties denken wij mee over de toekomst. Samen onderzoeken we waar de medewerker baat bij heeft, zoals bijvoorbeeld hulp bij solliciteren (het 'derde spoor'), het volgen van een opleiding of cursus of de inzet van een professionele derde partij. Gezamenlijk stellen we vervolgens een re-integratieplan op en begeleiden wij de medewerker in het realiseren hiervan.

Arbeidsdeskundige herbeoordeling

Indien de belastbaarheid van uw ex-medewerker niet langer overeenstemt met de uitkering waar hij of zij volgens het UWV recht op heeft, zal onze arbeidsdeskundige contact opnemen met de medewerker om de mogelijkheid van herbeoordeling te bespreken. Bij een herbeoordeling wordt de medewerker opnieuw onderzocht door de verzekeringsarts van het UWV om te kunnen vaststellen of de huidige uitkering nog passend is. In veel gevallen leidt dit tot aanpassing van de uitkering voor uw medewerker en dus ook voor u als werkgever. Wij maken een professionele inschatting en onderbouwing van de situatie en verzorgen de aanvraag richting het UWV.

Bezwaar & Beroep

Ook tijdens de WGA-periode kunt u rekenen op deze dienstverlening.

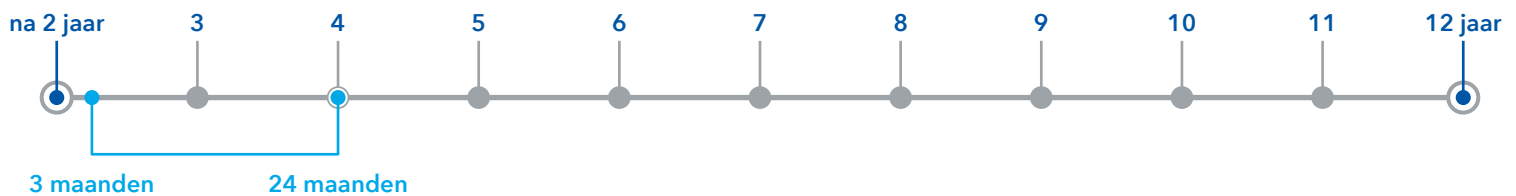
Tijdslijn 2-12 jaar van arbeidsongeschiktheid

Na 104 weken - Periode Loongerelateerde Uitkering (LGU)

- Het dossier wordt overgedragen aan de Re-integratiemanager (bij re-integratiemogelijkheden) of Arbeidsdeskundige (als er geen re-integratiemogelijkheden zijn) die indien nodig contact opneemt met de HR Adviseur voor aanvullende informatie en het bespreken van het Plan van Aanpak voor de WGA-periode.
- Indien geen contact meer plaatsvindt tussen u en uw ex-medewerker, neemt de Re-integratiemanager of Arbeidsdeskundige contact op met de medewerker om te bespreken hoe zijn situatie eruitziet en wat de verwachtingen zijn voor de toekomst.

Indien nodig worden interventies ingezet. Ook wordt onderzocht of en wanneer het zinvol is een tussentijdse herbeoordeling aan te vragen.

- Na de eerste 11 maanden van de LGU wordt beoordeeld of het zinvol is om een herbeoordeling bij UWV aan te vragen. Als sprake is van een herbeoordeling dan vraagt de Arbeidsdeskundige deze aan.
- Als de uitkomst niet naar verwachting is, wordt er in overleg een bezwaarprocedure opgestart. Deze wordt uitgevoerd door een Bezwaarspecialist. De Bezwaarspecialist brengt de HR Adviseur op de hoogte van het eindresultaat. Mogelijk wordt vervolgens een beroep-procedure gestart.



3 tot 24 maanden na start LGU

- Vijf maanden voor het aflopen van de LGU-periode beoordeelt de Re-integratiemanager of het zinvol is dat een verzekeringsarts contact opneemt met de werknemer.
- Als er sprake is van een herbeoordeling, dan vraagt de Arbeidsdeskundige deze aan. Indien nodig neemt de Arbeidsdeskundige contact op met de HR Adviseur en de medewerker.
- Als de uitkomst niet naar verwachting is, wordt in overleg met u een bezwaarprocedure opgestart. Deze wordt uitgevoerd door een Bezwaarspecialist. De Bezwaarspecialist brengt de HR Adviseur op de hoogte van het eindresultaat. Mogelijk wordt vervolgens een beroepsprocedure gestart.

WGA - 2-12 jaar van arbeidsongeschiktheid

Na periode Loongerelateerde Uitkering (LGU) - Vervoluitkering of Loonaanvullende Uitkering

- Indien u als werkgever geen contact meer onderhoudt met uw ex-medewerker, neemt de Re-integratiemanager contact op met de medewerker om te bespreken wat hij kan doen om zoveel mogelijk, maar in ieder geval meer dan 50% van zijn restverdiencapaciteit te benutten om zo recht te krijgen of behouden op de loonaanvullende uitkering (LAU). De Re-integratiemanager zet indien nodig interventies in ter ondersteuning.
- Zolang er sprake is van een WGA-uitkering, kan het voorkomen dat een van onze Re-integratiemanagers contact met de HR Adviseur opneemt om samen te bekijken of het aanvragen van herbeoordeling zinvol is. De Arbeidsdeskundige zorgt dan voor een verdere afhandeling van de herbeoordelingsprocedure en brengt de HR Adviseur op de hoogte van de uitkomst.
- Indien de uitkomst niet naar verwachting blijkt, wordt in overleg met u een bezwaarprocedure opgestart. Deze wordt uitgevoerd door een Bezwaarspecialist. De Bezwaarspecialist brengt de HR Adviseur op de hoogte van het eindresultaat. Indien van toepassing wordt vervolgens een beroepsprocedure gestart.

Hebt u nog vragen?

Neem gerust contact met ons op. Wij zijn op werkdagen telefonisch bereikbaar van 8:00 tot 17:30 via **030 278 04 40**. U kunt ook een bericht sturen naar reintegratiewga@asreintegratie.nl



Contactgegevens a.s.r. re-integratie

Telefoon:
030 278 04 40

E-mail:
reintegratiewga@asreintegratie.nl

Meer weten? Ga naar loyalis.nl

Uw gids Inkomen & Zekerheid

Heeft vitaliteit, verzuim, re-integratie of zekerheid uw aandacht? Als betrokken partner en verzekeraar denken we met u mee in oplossingen. We zijn diepgeworteld in de sectoren overheid, onderwijs, energie- en nutsbedrijven, zorg en bouw door onze oorsprong bij APG. Sinds 2019 is Loyalis een merk van a.s.r. Als gids in de complexe wereld van de sociale en inkomenszekerheid, staan we voor u klaar.

Inkomen & Zekerheid

Loyalis
een merk van a.s.r.