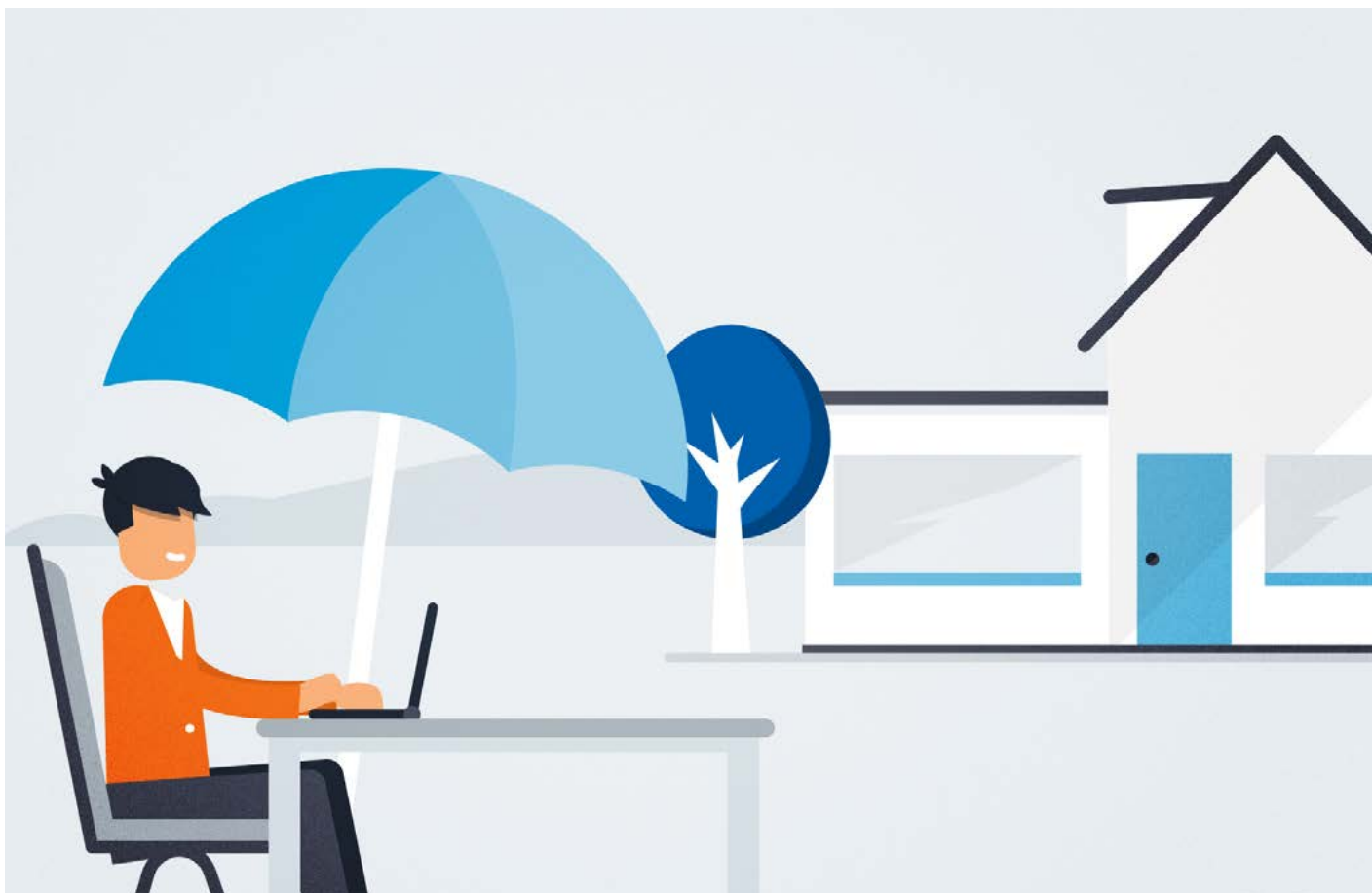


Toekomstscan

Help uw werknemer sterk de toekomst in



Een vraag die veel werknemers zich op een bepaald moment gaan stellen is 'Hoe lang wil en op welke manier kan ik doorwerken?' Om uw werknemers te helpen bij het vinden van een antwoord op deze vraag hebben wij de Toekomstscan ontwikkeld. In deze scan gaan we niet alleen in op de financiële kant van het (eerder) stoppen met werken, maar we richten ons juist ook op inzetbaarheid, werkplezier en vitaliteit.

Bewuste keuzes voor de toekomst

Om sterk de toekomst in te kunnen gaan heeft een werknemer inzicht nodig. Inzicht in wat bepaalde keuzes betekenen voor zijn toekomst. Met de Toekomstscan brengen we twee aspecten duidelijk in beeld voor hem.

- Wat heeft hij nodig om vitaal en energiek door te werken? En wat kan hij er zelf aan doen om met plezier en energie door te werken?
- Wat zijn de verschillende pensioenmogelijkheden? Kan hij zijn pensioen eerder opnemen? Zijn er mogelijkheden voor deeltijdpensioen? Of wilt hij juist nog lang niet met pensioen? Ook nemen we op verzoek andere opgebouwde pensioenen en lijfrentes mee.

Door deze aspecten in beeld te brengen kan de werknemer bewuste keuzes voor zijn toekomst maken.

Onze aanpak

De toekomstscan bestaat eigenlijk uit twee scans, de scan Vitaal in je Werk en de Inkomensscan.

Scan Vitaal in je werk

Deze scan geeft een compleet beeld van hoe de werknemer er voor staat met betrekking tot zijn gezondheid in relatie tot het werk. Door het invullen van een vragenlijst krijgt de individuele werknemer inzicht in zijn werkvermogen en werkbeleving. De vragenlijst is modulair opgebouwd en bestaat uit twee delen. Het eerste deel is gericht op het risico of de werknemer in de toekomst uit gaat vallen. Het tweede deel van de vragenlijst gaat na welke factoren van invloed zijn op dit uitvalrisico. De resultaten van de scan Vitaal in je Werk worden vastgelegd in een rapportage en worden vervolgens met de werknemer besproken.

De Inkomensscan

Het tweede onderdeel van de Toekomstscan is de Inkomensscan. Deze biedt de werknemer inzicht in zijn financiële toekomst. Het pensioen is daarvan een belangrijk onderdeel. De Inkomensscan geeft antwoorden op vragen als: Welke mogelijkheden zijn er om in deeltijd met pensioen te gaan en wat zijn daar de gevolgen van na de AOW-leeftijd? Wat betekent het financieel als ik eerder volledig stop met werken en mijn pensioen laat ingaan? Wat betekent de verhoging van de AOW-leeftijd financieel voor mij? De uitslag wordt, met toestemming van de werknemer, teruggekoppeld in een overzichtelijke rapportage. In een persoonlijk gesprek met de werknemer wordt het financiële plaatje en de uitkomst van de vitaliteitsscan besproken.

Uw voordelen

Voor u:

- ✓ gemotiveerde en vitale oudere werknemers
- ✓ vitaliteit in kaart gebracht
- ✓ werknemers die hun mogelijkheden kennen en bewuste, onderbouwde keuzes kunnen maken

Voor de werknemer:

- ✓ met plezier langer doorwerken op basis van eigen energiebronnen
- ✓ duidelijkheid over wanneer hij wil en kan stoppen met werken
- ✓ inzicht in de financiële gevolgen van de verschillende keuzes
- ✓ een persoonlijk gesprek met een ervaren werkbelevingscoach

Meldt u meer dan 10 werknemers aan? Dan kunnen wij op verzoek een groepsrapportage maken. U krijgt hierdoor een helder beeld van de vitaliteit van uw werknemers en de mogelijke bedreigingen daarvan.

Meer weten?

Graag vertellen we u meer over onze expertise op het vlak van duurzame inzetbaarheid en vitaliteit. Bel ons op **045 645 93 20** of mail naar consult@loyalis.nl

Meer weten? Ga naar loyalis.nl/diensten

Waarom Loyalis?

We zijn een verzekeraar die voortkomt uit de wereld van pensioen en sociale zekerheid en werken nauw samen met werkgevers. We kennen hun cao en pensioenregeling. Onze diensten en verzekeringen sluiten dan ook perfect aan op wat er al voor u is geregeld.

Nu regelen, voor altijd een zorg minder!

Inkomen & Zekerheid

Loyalis
een merk van a.s.r.